

ANEXO

DOMICILIO	CANTIDAD DE INMUEBLES CONSIDERADOS	LOCALIDAD	DEPARTAMENTO / PARTIDO	PROVINCIA	CIE	Nº DE ORDEN
Parcelas comprendidas entre las calles Matheu, Azcuénaga, Dorrego y Defensa	201	SANTA FE DE LA VERA CRUZ	LA CAPITAL	SANTA FE	VER DETALLE EN CROQUIS	1
Cuadro de Estación RIBERA SUD, Línea: ROCA, Ramal: R.39	6	DOCK SUD	AVELLANEDA	BUENOS AIRES	0600072455/19	2
Av. Del Desarrollo Presidente Frondizi S/N°. Cuadro de Estación LOMA PARAGUAYA, Línea: ROCA, Ramal: R.93	3	BAHÍA BLANCA	BAHÍA BLANCA	BUENOS AIRES	0600073125/13	3
Jujuy N°154	1	MAR DEL PLATA	GENERAL PUEYRRREDÓN	BUENOS AIRES	0600121219/2	4
25 de Mayo, esquina Comandante Escribano S/N°	1	JUNIN	JUNIN	BUENOS AIRES	0600037722/1	5
Calle 116, esquina Calle 41 S/N°	1	LA PLATA	LA PLATA	BUENOS AIRES	0600004530/4	6
Ruta Provincial N° 2, Km. 155	2	LEZAMA	LEZAMA	BUENOS AIRES	0600402927/1 0600402986/1	7
Cuadro de Estación BALSA, Línea SARMIENTO, Ramal: S.7	1	BALSA	LINCOLN	BUENOS AIRES	0600056859/7	8
Cuadro de Estación TALLERES HAEDO, Línea SARMIENTO, Ramal S (B)	2	HAEDO	MORÓN	BUENOS AIRES	0600060295/351	9
Av. Pte. Juan Domingo Perón, Solís y Yapeyu. TAMBO NUEVO - PERGAMINO, Línea: BELGRANO, Ramal: G (BUE)	3	PERGAMINO	PERGAMINO	BUENOS AIRES	0600049623/2 0600409409/1 0600409417/1	10
Cuadro de Estación PILAR, Línea SAN MARTÍN, Ramal: SM.(A)	1	PILAR	PILAR	BUENOS AIRES	0600055887/50	11
Pueyrredón S/N°	1	TIGRE	TIGRE	BUENOS AIRES	0600414011/3	12
Av. Combate de Pavón N° 2201	1	REMEDIOS DE ESCALADA DE SAN MARTÍN	TRES DE FEBRERO	BUENOS AIRES	0600003550/8	13
Av. Presidente Juan Domingo Perón S/N°, entre Guido Spano y Echague. Estación TRANSBORDO CASEROS, Línea URQUIZA, Ramal: U. (A)	1	MARTÍN CORONADO	TRES DE FEBRERO	BUENOS AIRES	0600077414/81 0600405519/2	14
Próximo a zona de vías SANTOS LUGARES - CASEROS, Línea: SAN MARTIN, Ramal: SM.(A)	1	VILLA ALIANZA	TRES DE FEBRERO	BUENOS AIRES	0600055674/19	15
Av. Cerviño N° 3101/67	1	CABA	CABA	CABA	0200002288/1	16
Av. Córdoba N° 948/58. UF 87 en 6º piso, UC XI en 3er. Subsuelo (Baulera), UC XXXI en 6º piso (Baulera) y UF 23 (Cochera en 2º Subsuelo).	2	CABA	CABA	CABA	0200009282/3 0200009274/2	17
Av. Corrientes N° 6102	1	CABA	CABA	CABA	0200070070/3	18
Av. Rivadavia N° 4615/17/19	1	CABA	CABA	CABA	0200004035/3	19
Calle Sin nombre oficial S/N°, esq. Gendarmería Nacional S/N°, esq. Av. Antártida Argentina S/N°, esq. Carlos H. Perette S/N°.	1	CABA	CABA	CABA	0200004175/6	20
Conesa N° 3216, 3226 y 3238, José Pascual Tamborini N° 3015	4	CABA	CABA	CABA	0200007980/1 0200007999/1 0200008006/1 0200008014/1	21
Francisco Acuña de Figueroa N° 981	1	CABA	CABA	CABA	0200023765/3	22
Fray Justo Santa María de Oro N° 2245/51	2	CABA	CABA	CABA	0200048687/2	23
RETIRO GM.1 - 3 DE FEBRERO, Línea: MITRE, Ramal: GM.1.	2	CABA	CABA	CABA	0200011899/70	24
Santos Dumont N°2734/36. CARRANZA (PDA) - a Km. 7.385 - Línea: MITRE - Ramal: GM.1 - Cramer 46/48/50/78	6	CABA	CABA	CABA	0200024699/13 0200011937/20	25
Tres Sargentos N° 414, 6to. piso, Depto. "Q" - UF 17	1	CABA	CABA	CABA	0200026667/1	26
José Fagnano S/N°	1	COMODORO RIVADAVIA	ESCALANTE	CHUBUT	2600020466/2	27
Mitre N° 343. EX DISTRITO MILITAR CHUBUT.	1	TRELEW	RAWSON	CHUBUT	2600000716/2	28
Pedro Derbes N° 190 - UF 28	1	PUERTO MADRYN	VIEDMA	CHUBUT	2600020997/1	29
Tucumán N° 539	1	CÓRDOBA	CAPITAL	CORDOBA	1400001169/2	30
Autopista CORDOBA - CARLOS PAZ - MALAGÜEÑO S/N°	3	MALAGÜEÑO	SANTA MARÍA	CORDOBA	1400002505/1 1400002521/2 1400002531/1 1400002548/1 1400002556/1 1400002564/3 1400002572/1 1400002580/1 1400002602/5 1400002629/2	31
Sección Rural 1 - CAMPO DE INSTRUCCIÓN SANTA CATALINA.	4	CORRIENTES	CAPITAL	CORRIENTES	1800021320/1 1800021339/1	32
Sarmiento S/N°. EX BATALLÓN LOGÍSTICO N° 3.	8	CURUZU CUATIA	CURUZU CUATIA	CORRIENTES	1800000536/1 1800018583/3	33
Ruta Nacional N° 120 S/N°	3	ITUZAINGÓ	ITUZAINGÓ	CORRIENTES	1800050517/1	34
AV. Ramírez Pesante y Rodríguez Peña S/N° - Av. Ramírez 1800 - DESTACAMENTO DE VIGILANCIA CRESPO.	3	CRESPO / PARANA	COLON / PARANÁ	ENTRE RÍOS	3000000476/4 3000003580/3	35
Boulevard Aroaz y Suipacha S/N°. BATALLÓN DE INGENIEROS BLINDADOS 2.	1	CONCEPCIÓN DEL URUGUAY	URUGUAY	ENTRE RÍOS	3000035741/2	36

ANEXO

DOMICILIO	CANTIDAD DE INMUEBLES CONSIDERADOS	LOCALIDAD	DEPARTAMENTO / PARTIDO	PROVINCIA	CIE	Nº DE ORDEN
Boulevard Araoz y Suipacha S/Nº. BATALLÓN DE INGENIEROS BLINDADOS 2. (SERVIDUMBRE COLECTOR CLOACAL)	1	CONCEPCIÓN DEL URUGUAY	URUGUAY	ENTRE RÍOS	3000000328/9	37
Cuadro de Estación SARAH, Línea: SARMIENTO, Ramal: S.7.	1	SARAH	CHAPALEUFÚ	LA PAMPA	4200001457/8	38
Av. Camino del Centenario S/Nº	1	SANTA ROSA	CAPITAL	LA PAMPA	4200000876/4 / 4200000884/1	39
Cuadro de Estación MENDOZA CARGAS, Línea: SAN MARTIN, Ramal: SM.(D)	1	MENDOZA	CAPITAL	MENDOZA	5000007181/26	40
Cuadro de Estación MENDOZA SM.D, Línea: BELGRANO, Ramal: A.10	1	GUAYMALLÉN	GUAYMALLÉN	MENDOZA	5000003818/95	41
Ruta Provincial Nº 226 y Arroyo Las Torres. CAMPO POTREROS DE CORDILLERA	3	MALARGÜE	MALARGÜE	MENDOZA	5000035957/2	42
Ruta Nacional 40 S/Nº. ESTANCIA DE LLAUCHA	2	PAREDITAS	SAN CARLOS	MENDOZA	5000000991/2	43
Calle Sin Nombre S/Nº	1	VILLA LA ANGOSTURA	LOS LAGOS	NEUQUÉN	5800012191/1	44
Ruta Nacional Nº 40 (ex Ruta Nº 231) S/Nº - Tramo Aº Huemul – VLA 59	1	VILLA LA ANGOSTURA	LOS LAGOS	NEUQUÉN	5800000280/1	45
12 de Octubre Nº 1250	1	SAN CARLOS DE BARILOCHE	BARILOCHE	RIO NEGRO	6200008780/1 6200000631/2	46
Cuadro de Estación CORONEL MOLLINEDO, Línea: BELGRANO, Ramal: C.18	2	CORONEL MOLLINEDO	ANTA	SALTA	6600004261/11	47
Inicio de Ramal - KRAUSSE a Km. 4.719, Línea: SAN MARTIN, Ramal: SM.38	2	POCITO	POCITO	SAN JUAN	7000001745/8	48
Avda. Parque y Río Chorrillos, Km. 3,5. CAMPO DE INSTRUCCIÓN "EL CHORRILLO".	1	SAN LUIS	JUAN MARTIN DE PUEYRREDON	SAN LUIS	7400003097/2	49
Calle de acceso a Complejo Ferroportuario PUNTA LOYOLA S/D	1	PUNTA LOYOLA	GÜER AIKE	SANTA CRUZ	7800007415/1	50
Cuadro de Estación LOS NOGALES, Línea MITRE, Ramal: GM.9	1	LOS NOGALES	CASEROS	SANTA FE	8200013817/11	51
Cuadro de Estación CAÑADA DE GOMEZ, Línea MITRE, Ramal: GM.2.	2	CAÑADA DE GÓMEZ	IRIONDO	SANTA FE	8200012632/6 - 8200012764/4	52
Estaciones EMBARCADEROS, Línea: BELGRANO, Ramal: CC.3 y LUDUEÑA, Línea: MITRE, Ramal: GM.1.E	4	ROSARIO	ROSARIO	SANTA FE	8200007541/17 - 8200015410/241 - 8200015410/239 - 8200015410/240 - 8200015410/242 -	53
Chacras 75 Y 78, S/Nº. SAN CRISTOBAL TIRO	1	SAN CRISTÓBAL	SAN CRISTÓBAL	SANTA FE	8200001789/1	54
Ruta Nacional Nº 11, Kms. 323 y 342. BASE DE APOYO LOGÍSTICO SAN LORENZO	5	CAPITÁN BERMÚDEZ / FRAY LUÍS BELTRAN	SAN LORENZO	SANTA FE	8200000480/4 8200001916/2 8200001649/5 8200079184/2	55
Ruta Complementaria C S/Nº. BASE AERONAVAL RÍO GRANDE	2	RÍO GRANDE	RÍO GRANDE	TIERRA DEL FUEGO, ANTÁRTIDA E ISLAS DEL ATLÁNTICO SUR	9400000694/5 / 9400000708/5 / 94000008067/2	56
Ruta Nacional 38 y Calle Palacios S/Nº. POLÍGONO DE TIRO GRAL. BELGRANO	1	CONCEPCIÓN	CHICLIGASTA	TUCUMÁN	9000000601/2	57
TOTAL DE INMUEBLES CONSIDERADOS	309					



Mz. 1278	Mz. 1266	Mz. 1238	Mz. 1274	Mz. 1227	Mz. 1255	Mz. 1215	Mz. 1232	Mz. 1205	Mz. 1233	Mz. 1195	Mz. 1208	Mz. 1187
CIE 8200079540 /10 CIE 8200079540 /11 CIE 8200079540 /12 CIE 8200079540 /13 CIE 8200079540 /14 CIE 8200079540 /15 CIE 8200079540 /16 CIE 8200079540 /17 CIE 8200079540 /18	CIE 8200041225 /1 CIE 8200027575 /1	CIE 8200028725 /3 CIE 8200027583 /3 CIE 8200038968 /3 CIE 8200049048 /6 CIE 8200027567 /11 CIE 8200027516 /3 CIE 8200027362 /3 CIE 8200027567 /12 CIE 8200027567 /13 CIE 8200027567 /14 CIE 8200027567 /15 CIE 8200027567 /16 CIE 8200027567 /17 CIE 8200028792 /3 CIE 8200027567 /18 CIE 8200027567 /19 CIE 8200049048 /8 CIE 8200027567 /20	CIE 8200027613 /1 CIE 8200079559 /1	CIE 8200028865 /2 CIE 8200078218 /2 CIE 8200028857 /2 CIE 8200078226 /2 CIE 8200078234 /2 CIE 8200029047 /2 CIE 8200027923 /2 CIE 8200027761 /2 CIE 8200049031 /2 CIE 8200028911 /2 CIE 8200027745 /2 CIE 8200028911 /2 CIE 8200027753 /2 CIE 8200028806 /2 CIE 8200027931 /2 CIE 8200028881 /2 CIE 8200027801 /2 CIE 8200028733 /2 CIE 8200027443 /2 CIE 8200028741 /2	CIE 8200078031 /1	CIE 8200078021 /21 CIE 8200078021 /22 CIE 8200078021 /23 CIE 8200078021 /24 CIE 8200078021 /25 CIE 8200078021 /26 CIE 8200078021 /27 CIE 8200078021 /28 CIE 8200078021 /29 CIE 8200078021 /30 CIE 8200078021 /31 CIE 8200078021 /32 CIE 8200078021 /33 CIE 8200078021 /34 CIE 8200078021 /35 CIE 8200078021 /36 CIE 8200078021 /37 CIE 8200078021 /38 CIE 8200078021 /39 CIE 8200078021 /40	CIE 8200028938/7 CIE 8200028938/8 CIE 8200028938/9 CIE 8200028938/10 CIE 8200028938/11 CIE 8200028938/12 CIE 8200028938/13 CIE 8200028938/14 CIE 8200028938/15 CIE 8200028938/16	CIE 8200027621 /21 CIE 8200027621 /22 CIE 8200027621 /23 CIE 8200027621 /24 CIE 8200027621 /25 CIE 8200027621 /26 CIE 8200027621 /27 CIE 8200027621 /28 CIE 8200027621 /29 CIE 8200027621 /30 CIE 8200027621 /31 CIE 8200027621 /32 CIE 8200027621 /33 CIE 8200027621 /34 CIE 8200027621 /35 CIE 8200027621 /36 CIE 8200027621 /37 CIE 8200027621 /38 CIE 8200027621 /39 CIE 8200027621 /40	CIE 8200081782 /1	CIE 8200078293 /11 CIE 8200078293 /12 CIE 8200078293 /13 CIE 8200078293 /14 CIE 8200078196 /11 CIE 8200078196 /12 CIE 8200078196 /13 CIE 8200078196 /14 CIE 8200078196 /15 CIE 8200078196 /16 CIE 8200078196 /17 CIE 8200078293 /16 CIE 8200078293 /17 CIE 8200078293 /18 CIE 8200078196 /14 CIE 8200078196 /15 CIE 8200078196 /16 CIE 8200078196 /17 CIE 8200078196 /18 CIE 8200078196 /19 CIE 8200078196 /20	CIE 8200078188 /10 CIE 8200078188 /11 CIE 8200078188 /12 CIE 8200078188 /13 CIE 8200078188 /14 CIE 8200078188 /15 CIE 8200078188 /16 CIE 8200078188 /17 CIE 8200078188 /18 CIE 8200078285 /2 CIE 8200078277 /2	CIE 8200078137 /2 CIE 8200027771 /2 CIE 8200078161 /2 CIE 8200078145 /2 CIE 8200078064 /2 CIE 8200078072 /2 CIE 8200078129 /2 CIE 8200077998 /2 CIE 8200078171 /2 CIE 8200078048 /2 CIE 8200078056 /2 CIE 8200078102 /3 CIE 8200078005 /4 CIE 8200078005 /5 CIE 8200078102 /4 CIE 8200078005 /6

NÚMERO DE ORDEN
01

POLÍGONOS A AUTORIZAR:

CIES Varios

Superficie aprox. total: 45.716,53 m2

Coordenadas geográficas: Latitud -31.5988438142377. Longitud -60.6703046911091



NÚMERO DE ORDEN
02

POLÍGONO A AUTORIZAR:

 CIE 0600072455 /19

Superficie aprox.: 146,620.90 m²

Coordenadas geográficas: Latitud -34.605955355433. Longitud -58.3705783347253



NÚMERO DE ORDEN
03

POLÍGONO A AUTORIZAR:

 CIE 0600073125 /13


Superficie aprox.: 326,754.83 m²

Coordenadas geográficas: Latitud -38.7508709722121. Longitud -62.2977501951237



NÚMERO DE ORDEN
04

POLÍGONO A AUTORIZAR:

 CIE 0600121219/2

Superficie aprox.: 258.31 m2

Coordenadas geográficas: Latitud -37.9829279623375. Longitud -57.5447845069633



Avenida San Martín

Comandante Escribano


25 de Mayo

Dorego



NÚMERO DE ORDEN
05

POLÍGONO A AUTORIZAR:

 CIE 0600037722 /1


Superficie aprox.: 312.21 m2

Coordenadas geográficas: Latitud -34.5848526399895. Longitud -60.9388973831877



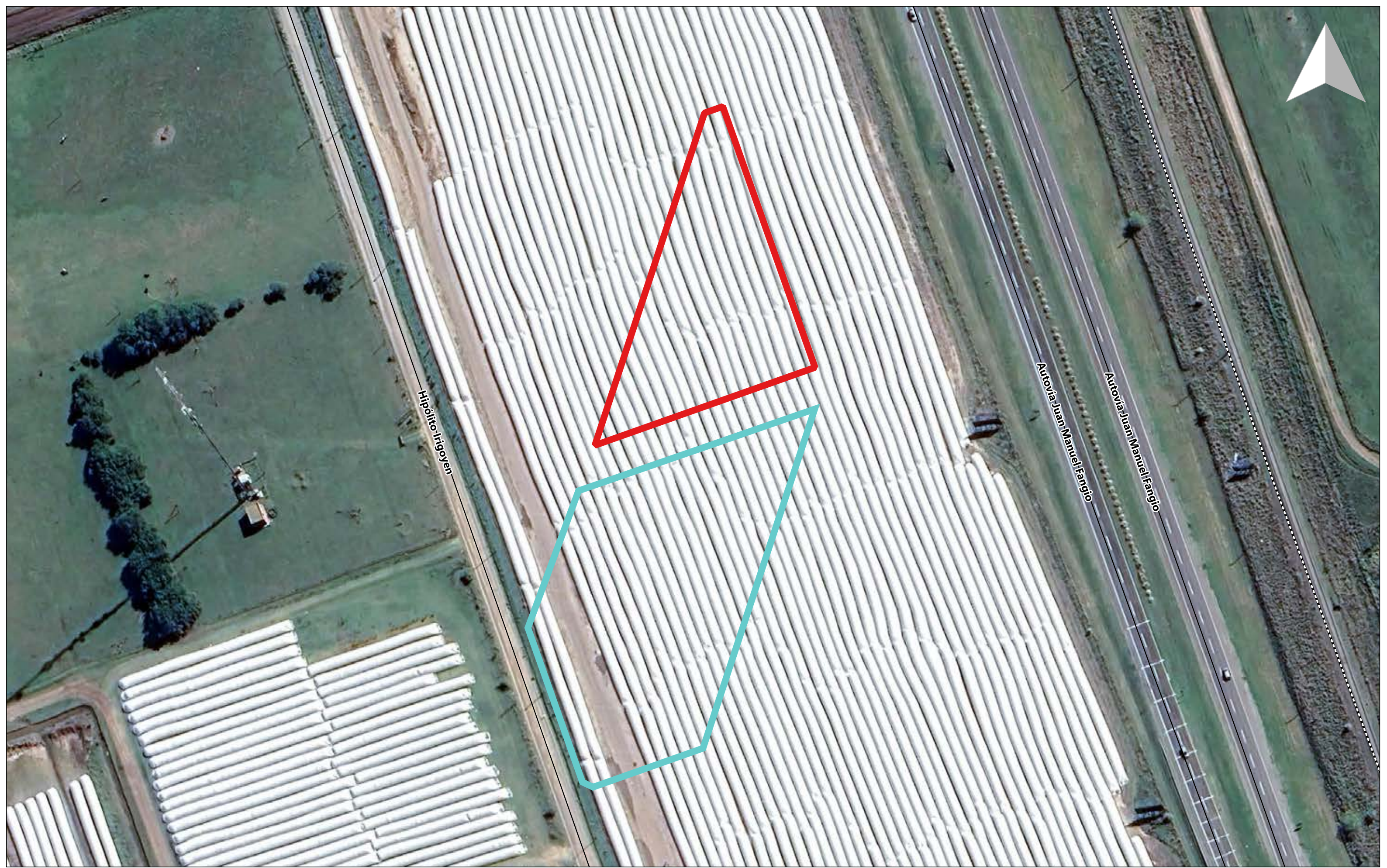
NÚMERO DE ORDEN
06

POLÍGONO A AUTORIZAR:

 CIE 0600004530/4



Superficie aprox.: 3,418.92 m²

Coordenadas geográficas: Latitud -34.9001717746048. Longitud -57.9504882928546



NÚMERO DE ORDEN
07

POLÍGONOS A AUTORIZAR:

-  CIE 0600402986/1
-  CIE 0600402927/1

Superficie aprox.:12,165.44 m2


Coordenadas geográficas: Latitud -35.8654966733721. Longitud -57.9027426684661



Dunzelmann, Fernando.

NÚMERO DE ORDEN
08

POLÍGONO A AUTORIZAR:

 CIE 06-0005685-9 /7


Superficie aprox.: 29,607.21 m²

Coordenadas geográficas: Latitud -34.8116374631933. Longitud -61.659057418624



NÚMERO DE ORDEN
09

POLÍGONO A AUTORIZAR:

 CIE 0600060295 /351

Superficie aprox.: 99,400.00 m²

Coordenadas geográficas: Latitud -34.6447290938155. Longitud -58.6073154154024



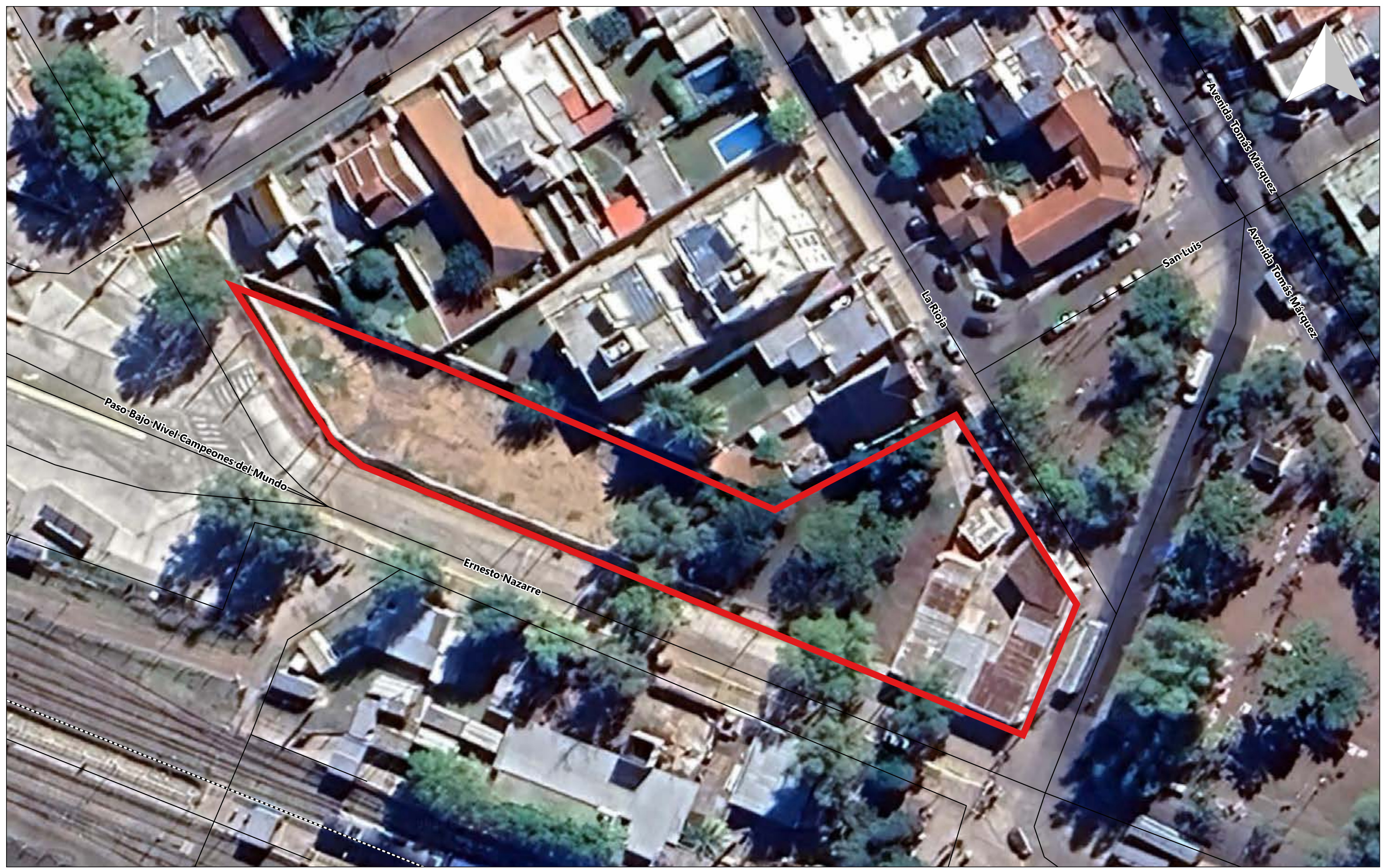
NÚMERO DE ORDEN
10

POLÍGONOS A AUTORIZAR:

CIE 0600049623/2 CIE 0600409409/1 CIE 0600409417/1

Superficie aprox.: 16,342.04 m²

Coordenadas geográficas: Latitud -33.9122305775054. Longitud -60.5701422280689



NÚMERO DE ORDEN
11

POLÍGONO A AUTORIZAR:

 CIE 0600055887/50


Superficie aprox.: 2,821.35 m²

Coordenadas geográficas: Latitud -34.4679629619388. Longitud -58.9084823848524



NÚMERO DE ORDEN
12

POLÍGONO A AUTORIZAR:

 CIE 0600414011/3


Superficie aprox.: 42,803.95 m²

Coordenadas geográficas: Latitud -34.43682046642. Longitud -58.5881606588154



NÚMERO DE ORDEN
13

POLÍGONO A AUTORIZAR:

 CIE 0600003550/8

Superficie aprox.: 682,717.58 m²

Coordenadas geográficas: Latitud -34.5600534823782. Longitud -58.6359807751583



NÚMERO DE ORDEN

14

POLÍGONOS A AUTORIZAR:

■ CIE 0600077414/81

■ CIE 0600405519/2


Superficie aprox.: 75,369.78 m2

Coordenadas geográficas: Latitud -34.5929984765668. Longitud -58.5870131631467



NÚMERO DE ORDEN
15

POLÍGONO A AUTORIZAR:

 CIE 0600055674/19


Superficie aprox.: 6,068.26 m²

Coordenadas geográficas: Latitud -34.605702165851. Longitud-58.5582030722079



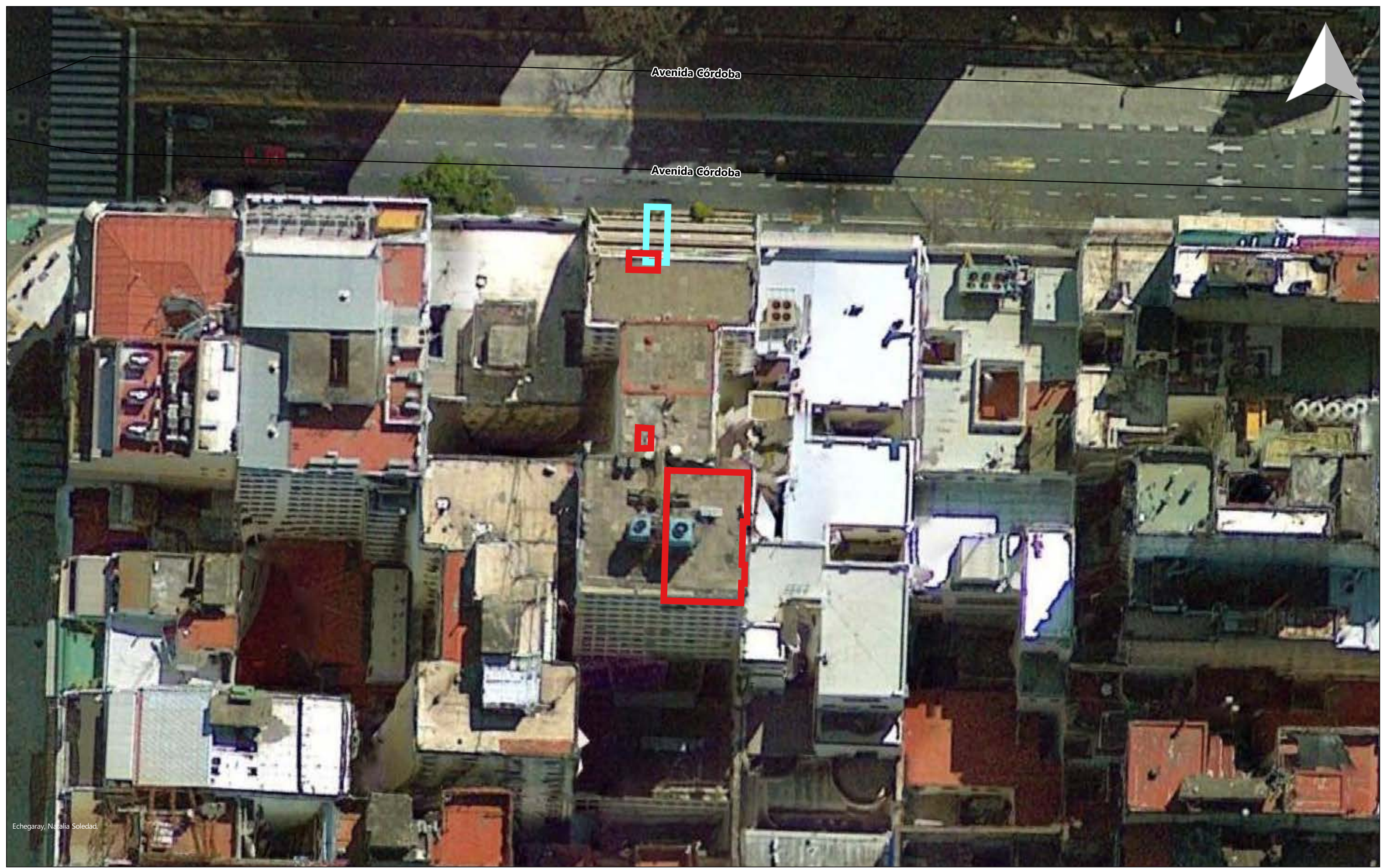
NÚMERO DE ORDEN
16

POLÍGONO A AUTORIZAR:

 CIE 0200002288/1

Superficie aprox.: 919.10 m2

Coordenadas geográficas: Latitud -34.5816657093976. Longitud-58.4043993235537



Avenida Córdoba


Avenida Córdoba




Echegaray, Natalia Soledad.

NÚMERO DE ORDEN
17

POLÍGONOS A AUTORIZAR:

 CIE 0200009282/3

 CIE 0200009274/2

Superficie aprox.: 99.61 m2

Coordenadas geográficas: Latitud -34.5993526049273. Longitud -58.3804784180494



Guzmán

Avenida Dorrego


FFCC GRAL. SAN MARTIN

Avenida Corrientes

Humboldt

NÚMERO DE ORDEN
18

POLÍGONO A AUTORIZAR:

 CIE 0200070070 /3

Superficie aprox.: 2,338.52 m2

Coordenadas geográficas: Latitud -34.5927994060472. Longitud -58.4476315571728



Eduardo Acevedo


Rio de Janeiro

Avenida Rivadavia

Senillosa

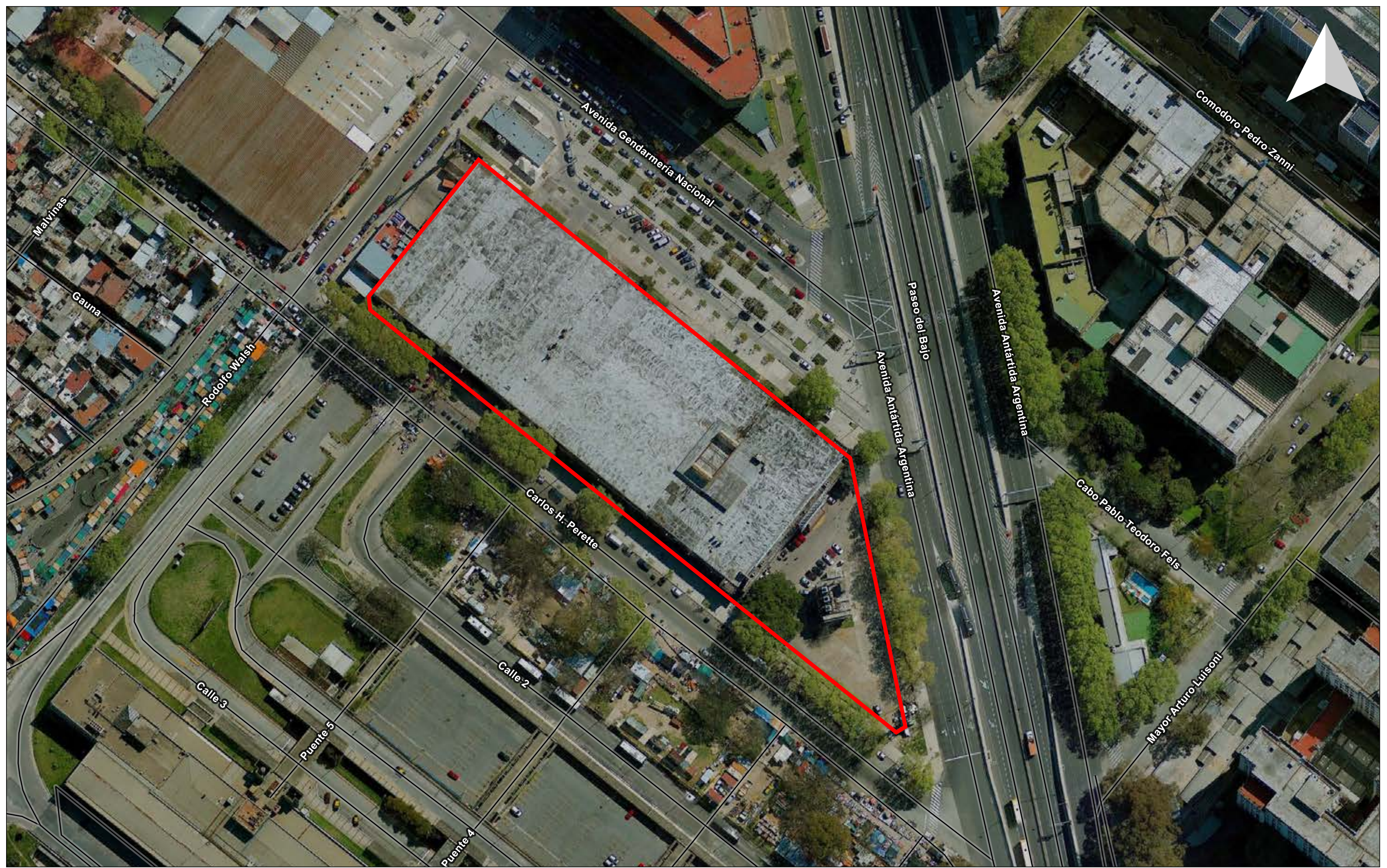
NÚMERO DE ORDEN
19

POLÍGONO A AUTORIZAR:

 CIE 0200004035/3

Superficie aprox.: 286.49 M2


Coordenadas geográficas: Latitud -34.6153369655231. Longitud -58.4304491778889



NÚMERO DE ORDEN

20

POLÍGONO A AUTORIZAR:

 CIE 0200004175 /6

Superficie aprox.: 15,720.54 m2

Coordenadas geográficas: Latitud -34.5845709778161. Longitud -58.3740743844405



NÚMERO DE ORDEN
21

POLÍGONOS A AUTORIZAR:

 CIE 0200007980 /1  CIE 0200007999 /1  CIE 0200008006 /1  CIE 0200008014 /1


Superficie aprox.: 1,593.11 m2

Coordenadas geográficas: Latitud -34.55564378792. Longitud -58.4710128536325



NÚMERO DE ORDEN
22

POLÍGONOS A AUTORIZAR:

 CIE 0200023765 /3


Superficie aprox.: 230.31 m2

Coordenadas geográficas: Latitud -34.5996010545937. Longitud -58.4218567570537



NÚMERO DE ORDEN
23

POLÍGONO A AUTORIZAR:

 CIE 0200048687 /2


Superficie aprox.: 1,038.85 m2

Coordenadas geográficas: Latitud -34.5821131576448. Longitud -58.4265227670615



NÚMERO DE ORDEN
24

POLÍGONO A AUTORIZAR:

 CIE 0200011899/70

Superficie aprox.: 17,384.54 m²

Coordenadas geográficas: Latitud -34.5790996892698. Longitud -58.3943033059835



NÚMERO DE ORDEN
25

POLÍGONOS A AUTORIZAR:

 CIE 0200011937/20  CIE 0200024699/13

Superficie aprox.: 6,379.71 m²

Coordenadas geográficas: Latitud -34.5770619485454. Longitud -58.4410477540482




Tres Sargentos

Reconquista

NÚMERO DE ORDEN

26

POLÍGONO A AUTORIZAR:

 CIE 0200026667/1


Superficie aprox.: 326.19 m2

Coordenadas geográficas: Latitud -34.5980680736367. Longitud -58.3731573291447



NÚMERO DE ORDEN
27

POLÍGONO A AUTORIZAR:

 CIE 2600020466 /2


Superficie aprox.: 7,019.86 m2

Coordenadas geográficas: Latitud -45.8448199349288. Longitud -67.4780179017816



NÚMERO DE ORDEN
28

POLÍGONO A AUTORIZAR:

 CIE 2600000716/2

Superficie aprox.: 3,748.01 m²

Coordenadas geográficas: Latitud -43.2535888910935. Longitud-65.3104296360145

Ayacucho

Pedro Derbes

Avenida Guillermo Rawson

Avenida Guillermo Rawson



NÚMERO DE ORDEN

29

POLÍGONO A AUTORIZAR:

 CIE 2600020997 /1


Superficie aprox.: 96.78 m2

Coordenadas geográficas: Latitud -42.7573200212646. Longitud -65.0369055847722



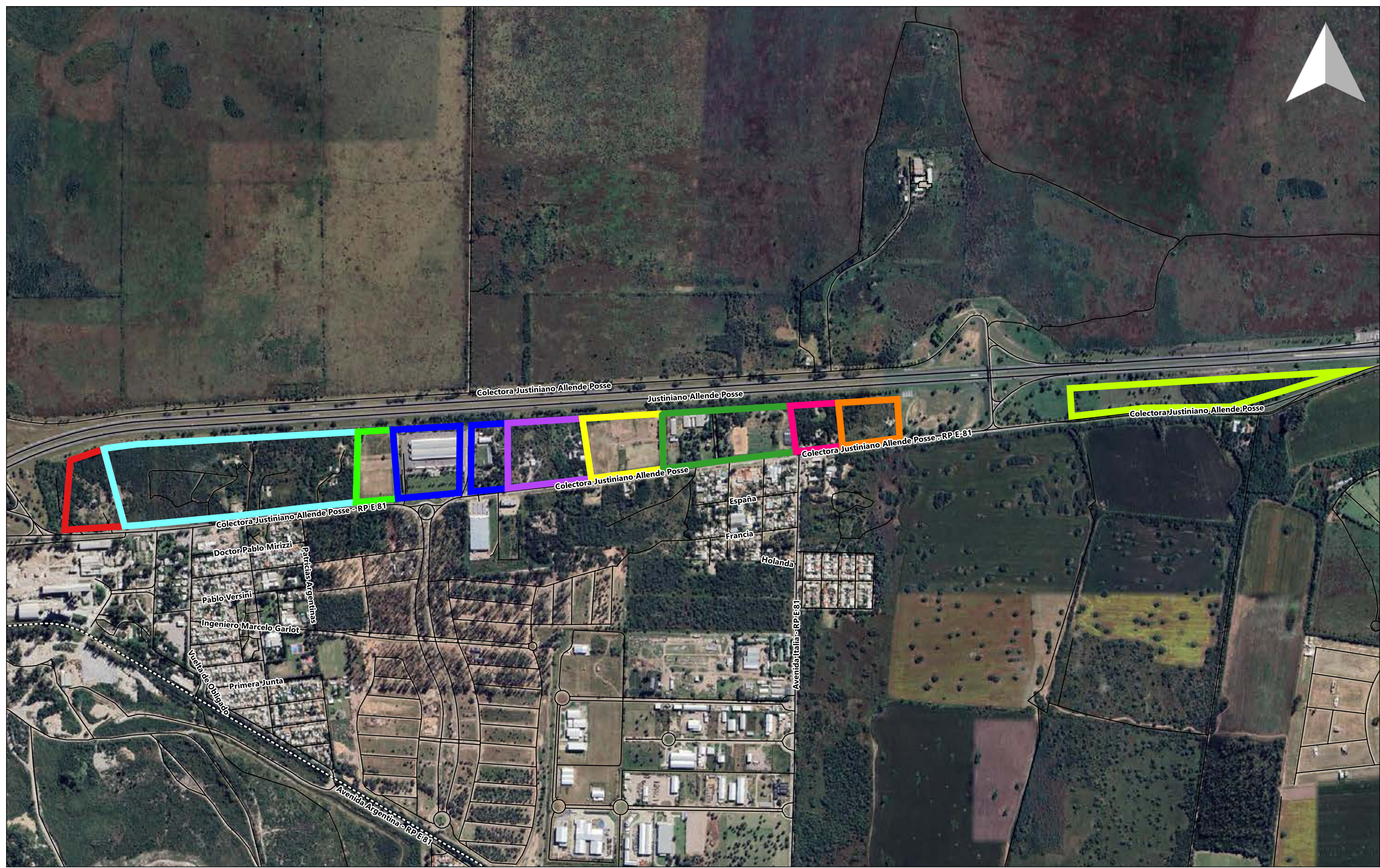
NÚMERO DE ORDEN
30

POLÍGONO A AUTORIZAR:

 CIE 1400001169/2

Superficie aprox.: 2,796.33 m²

Coordenadas geográficas: Latitud -31.4085653682365. Longitud -64.1859242113075



NÚMERO DE ORDEN

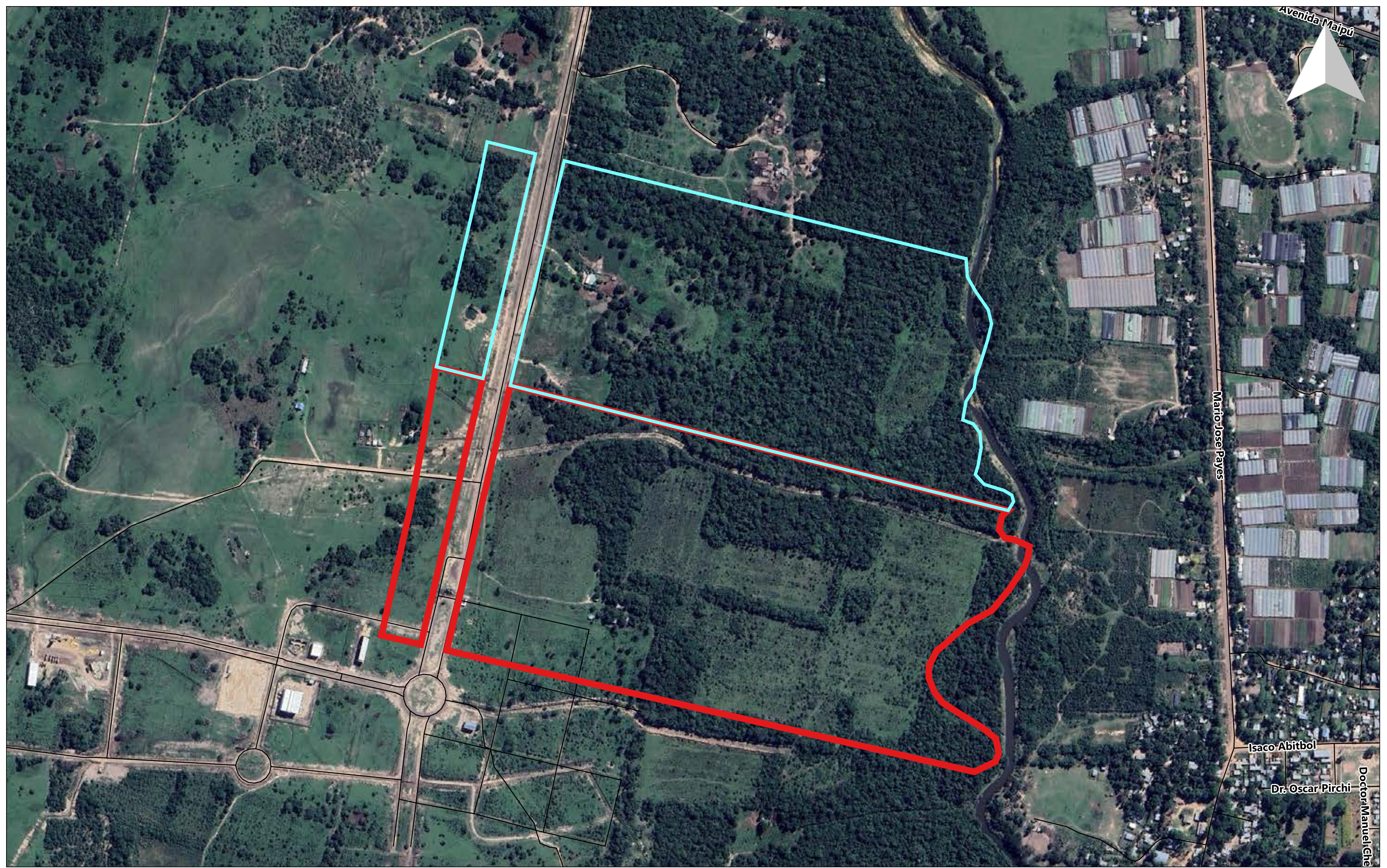
31

POLÍGONOS A AUTORIZAR:

- | | | | | | |
|--|--|--|--|--|--|
|  CIE 1400002556/1 |  CIE 1400002531/1 |  CIE 1400002629/2 |  CIE 1400002521/2 |  CIE 1400002564/3 |  CIE 1400002548/1 |
|  CIE 1400002505/1 |  CIE 1400002602/5 |  CIE 1400002572/1 |  CIE 1400002580/1 | | |

Superficie aprox.: 585,094.65 m²

Coordenadas geográficas: Latitud -31.4424017113836. Longitud -64.3700425090877



NÚMERO DE ORDEN

32

POLÍGONOS A AUTORIZAR:

 CIE 1800021320/1  CIE 1800021339/1

Superficie aprox.: 813,855.74 m²

Coordenadas geográficas: Latitud -27.5370152907329. Longitud -58.7991733588811



NÚMERO DE ORDEN
33

POLÍGONOS A AUTORIZAR:

- ▭ CIE 1800000536/1
- ▭ CIE 1800018583/3


Superficie aprox.: 970,992.00 m2

Coordenadas geográficas: Latitud -29.7723558275024. Longitud -58.0574881227168



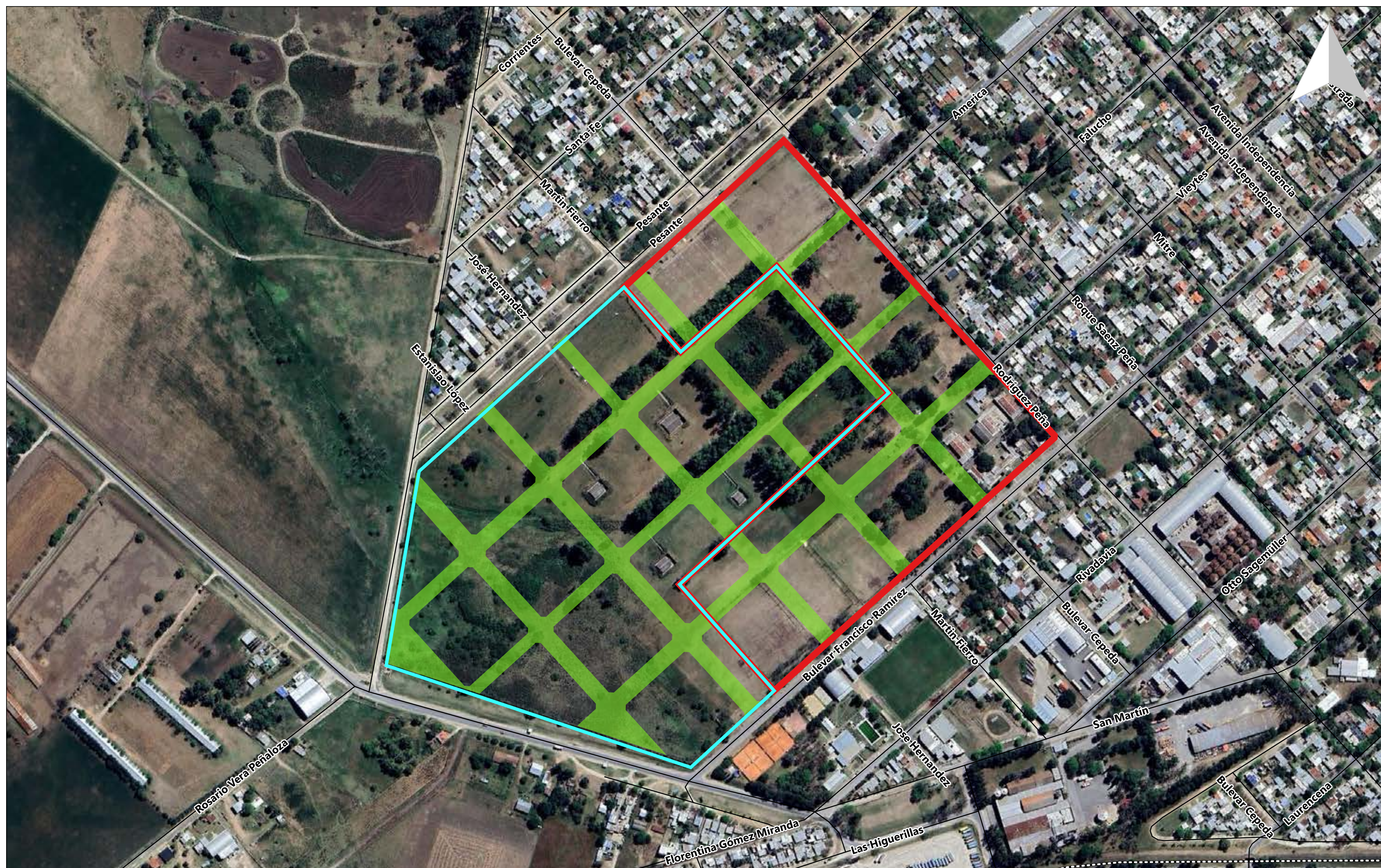
NÚMERO DE ORDEN
34

POLÍGONO A AUTORIZAR:

 CIE 1800050517/1




Superficie aprox.: 156,701.34 m²

Coordenadas geográficas: Latitud -27.5146574927641. Longitud -56.6736443756548



NÚMERO DE ORDEN
35

POLÍGONOS A AUTORIZAR:

 CIE 3000000476/4  CIE 3000003580/3  Calle cerrada según Plano 136397/8


Superficie aprox.: 309,631.64 m²

Coordenadas geográficas: Latitud -32.0350804834098. Longitud -60.3219771208619



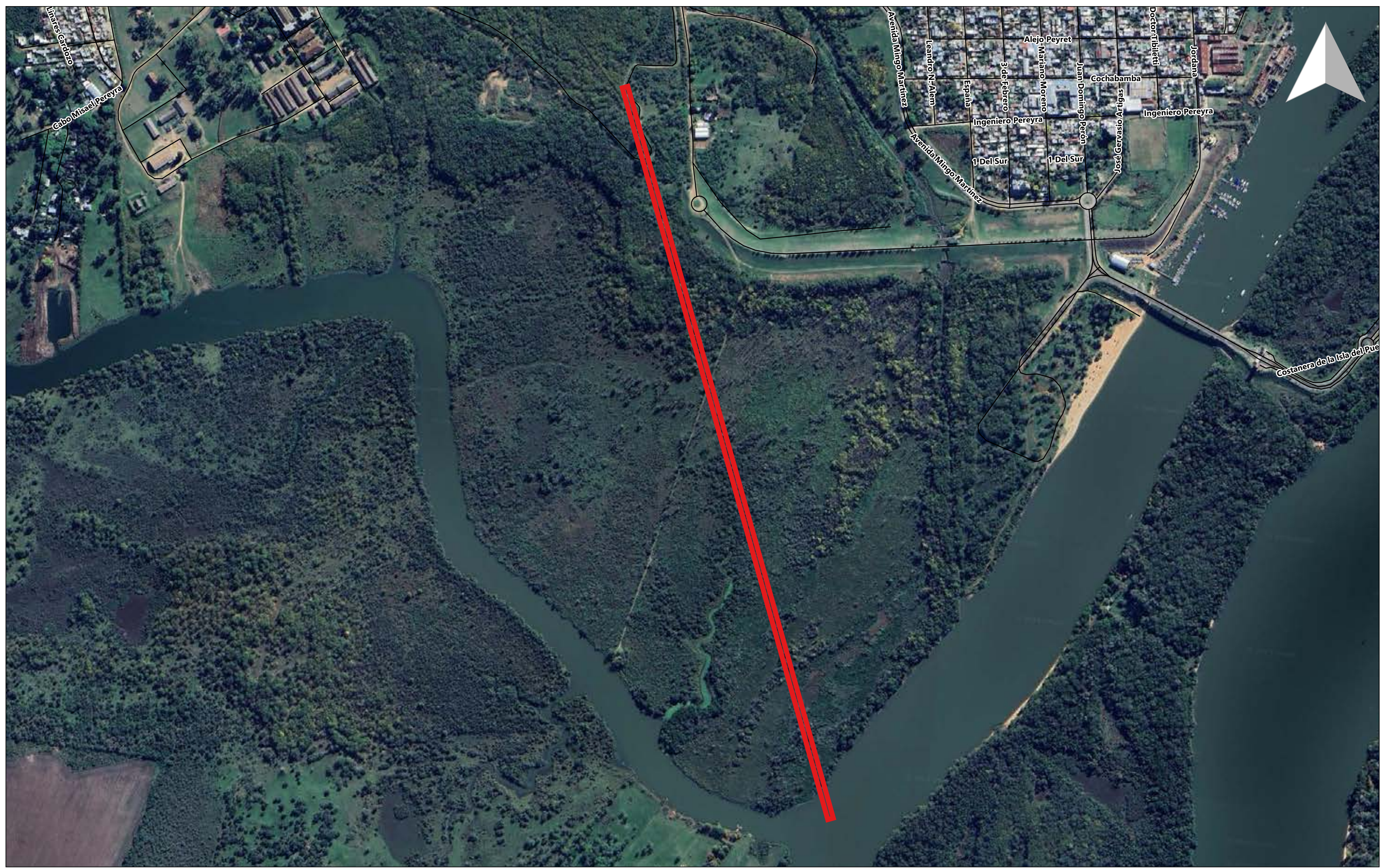
NÚMERO DE ORDEN
36

POLÍGONO A AUTORIZAR:

 CIE 3000035741 /2

Superficie aprox.: 56,000.00 m²


Coordenadas geográficas: Latitud -32.4953166499362. Longitud -58.2394371587236



NÚMERO DE ORDEN

37

POLÍGONO A AUTORIZAR:

 CIE 3000000328/9

Superficie aprox.: 19,104.00 m²


Coordenadas geográficas: Latitud -32.503089137685. Longitud -58.2362426874195



NÚMERO DE ORDEN

38

POLÍGONO A AUTORIZAR:

 CIE 4200001457/8

Superficie aprox.: 140,821.36 m²

Coordenadas geográficas: Latitud -35.0233948027973. Longitud -63.6860186048952



NÚMERO DE ORDEN
39

POLÍGONO A AUTORIZAR:

 CIE 4200000876/4  CIE 4200000884/1

Superficie aprox.: 278,429.67 m2

Coordenadas geográficas: Latitud -36.6057795364622. Longitud -64.2551164028828



Vendimiadores

La Viña

Avenida Bartolomé Mitre

Avenida Bartolomé Mitre

Paseo Antonio Dr. Benedito


España

Chile

Juan Agustín Maza

NÚMERO DE ORDEN
40

POLÍGONO A AUTORIZAR:

 CIE 5000007181/26

Superficie aprox.: 10,290.00 m²

Coordenadas geográficas: Latitud -32.8783596883465. Longitud-68.8408633616449



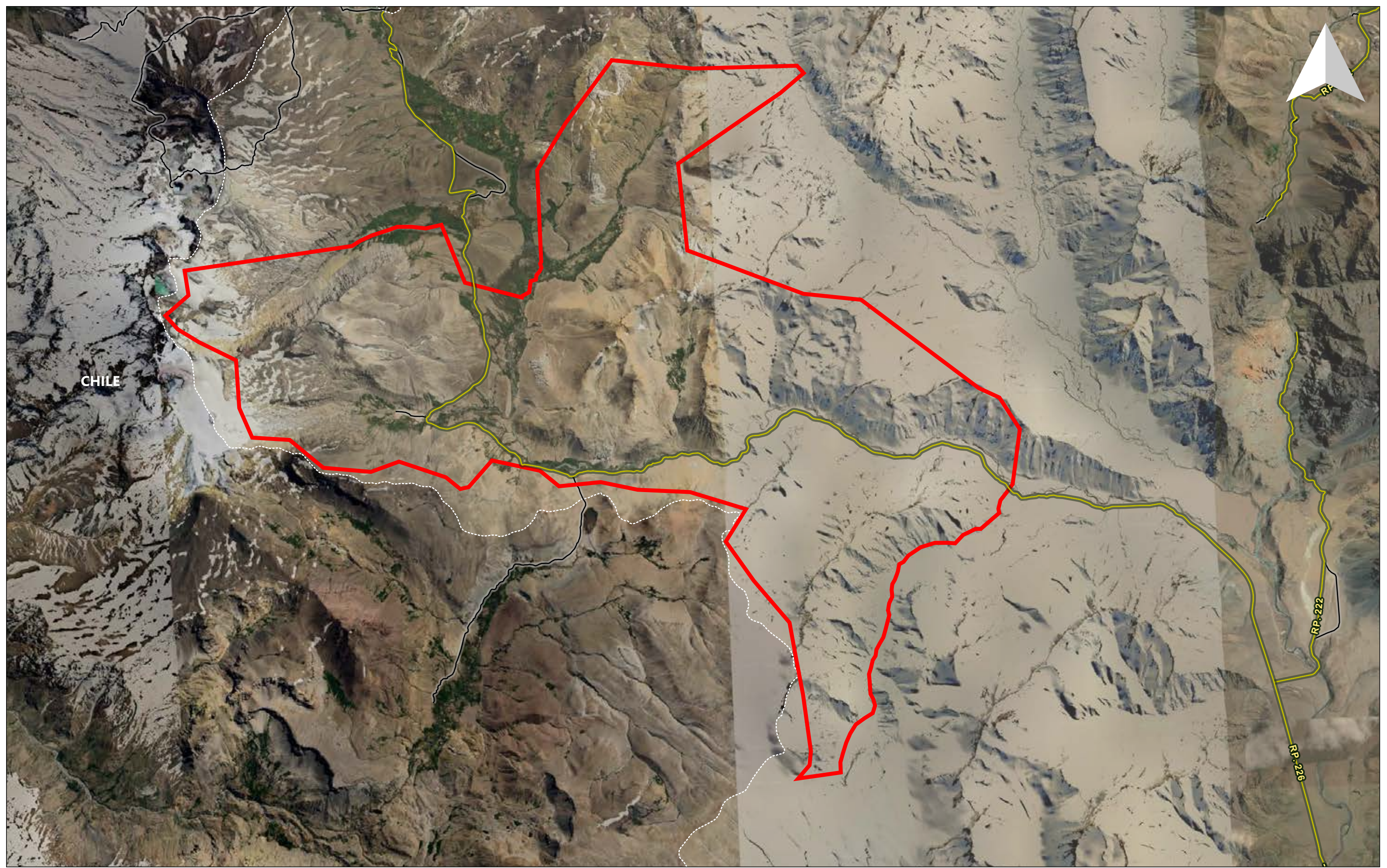
NÚMERO DE ORDEN
41

POLÍGONOS A AUTORIZAR:

▭ CIE 5000003818/95

Superficie aprox.: 259,644.72 m²

Coordenadas geográficas: Latitud -32.8878625130712. Longitud -68.8097498256693



CHILE

RP


RP-222

RP-226

NÚMERO DE ORDEN

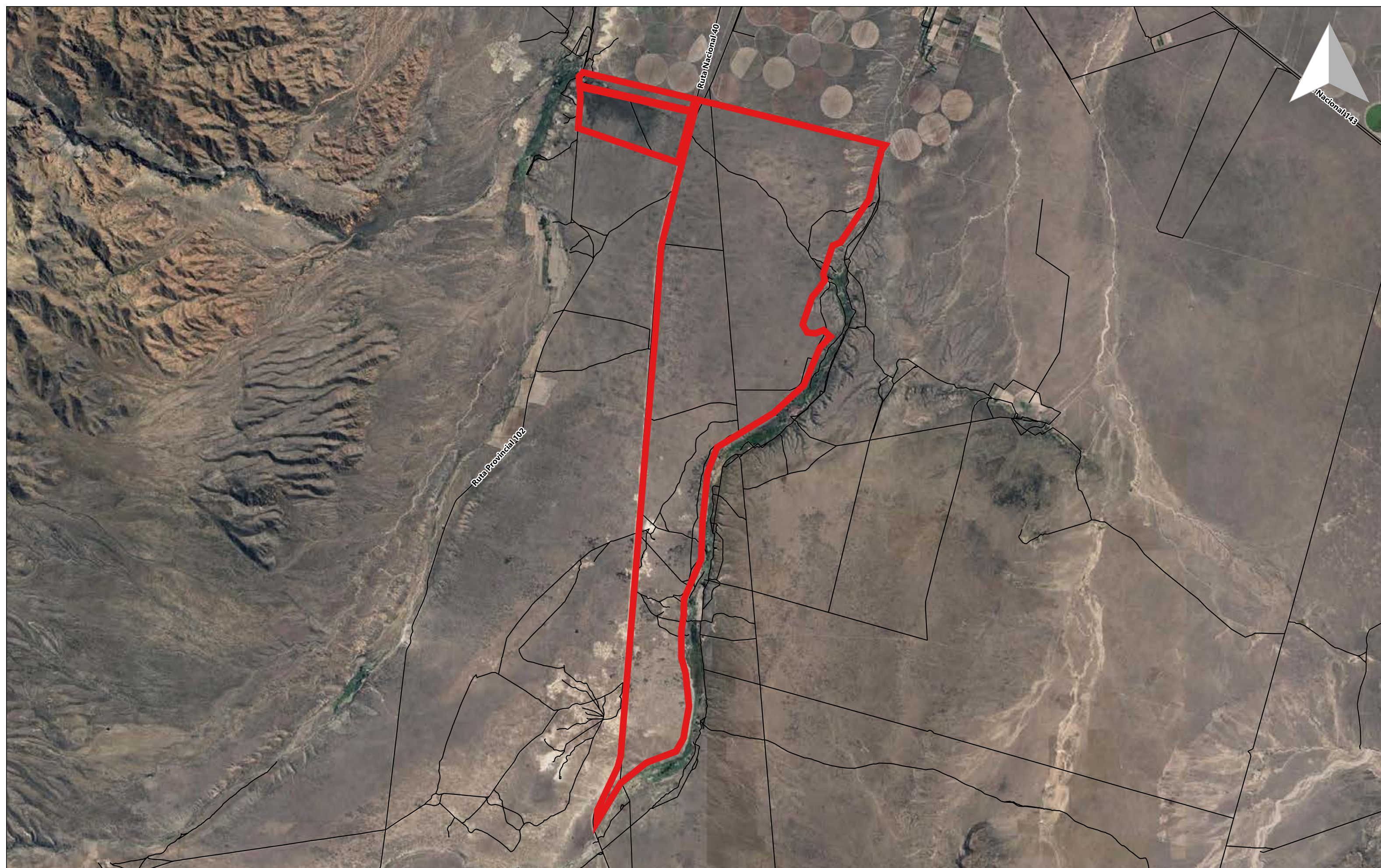
42

POLÍGONO A AUTORIZAR:

 CIE 5000035957 /2

Superficie aprox.: 130,927,163.43 m2


Coordenadas geográficas: Latitud -35.2875743510243. Longitud -70.4576621474074



NÚMERO DE ORDEN

43

POLÍGONOS A AUTORIZAR:

 CIE 5000000991/2

Superficie aprox.: 51,068,095.40 m²


Coordenadas geográficas: Latitud -34.1258647299248. Longitud -69.095937565654



NÚMERO DE ORDEN

44

POLÍGONO A AUTORIZAR:

 CIE 5800012191 /1

Superficie aprox.: 6,501.05 m²


Coordenadas geográficas: Latitud -40.7461365005351. Longitud -71.66086101088



Galb.43

NÚMERO DE ORDEN
45

POLÍGONO A AUTORIZAR:

 CIE 5800000280/1

Superficie aprox.: 533.97 m2

Coordenadas geográficas: Latitud -40.7788267713698. Longitud-71.6156889762232



Tupac Amaru

Laprida

Paseo del Lago Arquitecto Guillermo Costa

Avenida 12 de Octubre

Avenida 12 de Octubre

Bernardino Rivadavia

Echegaray, Natalia Soledad.

NÚMERO DE ORDEN
46

POLÍGONOS A AUTORIZAR:

- CIE 6200000631/2
- CIE 6200008780/1

Superficie aprox.: 2,762.20 m2

Coordenadas geográficas: Latitud -41.1328734023103. Longitud -71.2914009443691



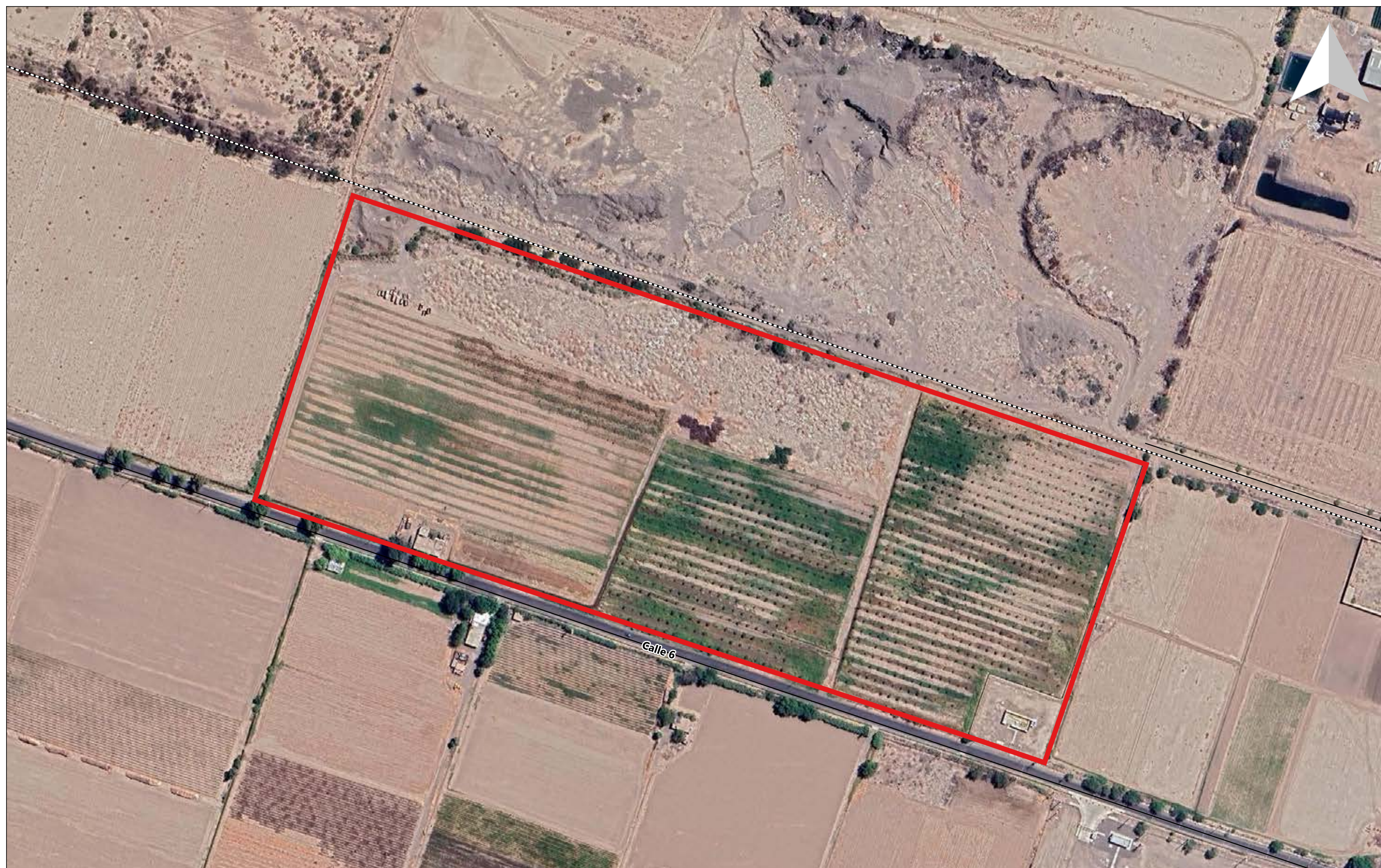
NÚMERO DE ORDEN
47

POLÍGONOS A AUTORIZAR:

 CIE 6600004261/11


Superficie aprox.: 93,893.53 m²

Coordenadas geográficas: Latitud -24.5421650504543. Longitud-64.0992780902774



NÚMERO DE ORDEN
48

POLÍGONO A AUTORIZAR:

 CIE 7000001745/8

Superficie aprox.: 116,305.57 m²

Coordenadas geográficas: Latitud -31.6030162005479. Longitud -68.5344524556897


Avenida Parque Gobernador José Santos Ortiz

Avenida Parque Gobernador José Santos Ortiz



NÚMERO DE ORDEN
49

POLÍGONO A AUTORIZAR:

 CIE 7400003097/2

Superficie aprox.: 52,648.50 m²

Coordenadas geográficas: Latitud -33.2978017814832. Longitud-66.2879598892238




RIO GALLEGOS



NÚMERO DE ORDEN
50

POLÍGONO A AUTORIZAR:

 CIE 7800007415 /1

Superficie aprox.: 150,000.00 m2

Coordenadas geográficas: Latitud -51.6130842838685. Longitud -69.0030099359892



NÚMERO DE ORDEN
51

POLÍGONOS A AUTORIZAR:

 CIE 8200013817/11

Superficie aprox.: 134,069.81 m²

Coordenadas geográficas: Latitud -33.1396522422029. Longitud-61.6038133225923



NÚMERO DE ORDEN
52

POLÍGONOS A AUTORIZAR:

 CIE 8200012632/6  CIE 8200012764/4

Superficie aprox.: 132,099.89 m²

Coordenadas geográficas: Latitud -32.8251810508761. Longitud-61.3720572958406








RIO PARANÁ

NÚMERO DE ORDEN

53

POLÍGONOS A AUTORIZAR:

-  CIE 8200007541 /17
-  CIE 8200015410 /241
-  CIE 8200015410 /239
-  CIE 8200015410 /240
-  CIE 8200015410 /242


Superficie aprox.: 80,564.78 m2
Coordenadas geográficas: Latitud -32.9279635938799. Longitud -60.6603539590946



NÚMERO DE ORDEN

54

POLÍGONO A AUTORIZAR:

 CIE 8200001789 /1

Superficie aprox.: 84,105.00 m2

Coordenadas geográficas: Latitud -30.3104428017082. Longitud -61.2516724481036



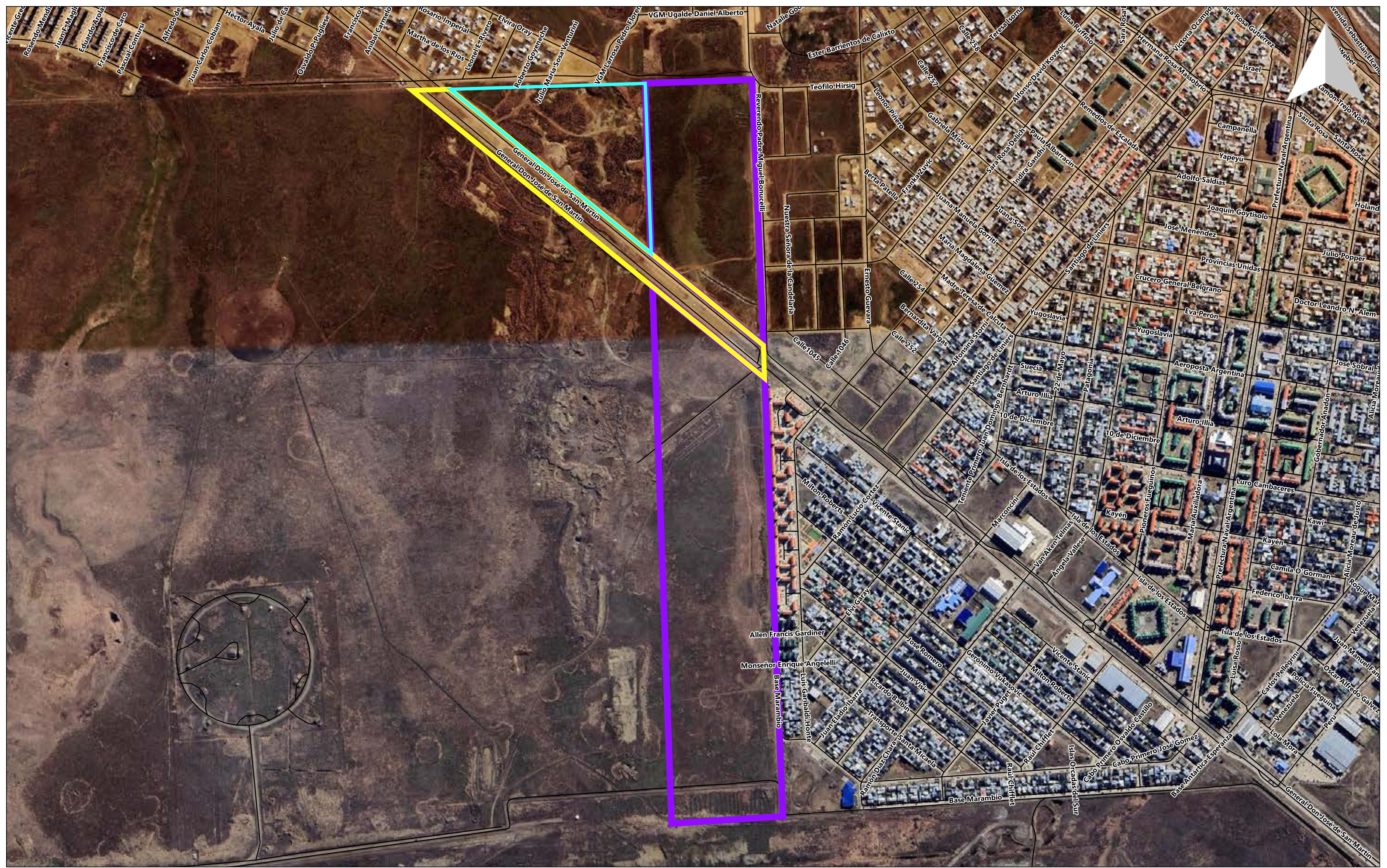
NÚMERO DE ORDEN
55

POLÍGONOS A AUTORIZAR:

- | | |
|--|--|
|  CIE 8200001916/2 |  CIE 8200000480/4 |
|  CIE 8200079184/2 |  CIE 8200001649/5 |

Superficie aprox.: 252,968.94 m²


Coordenadas geográficas: Latitud -32.788623525288. Longitud -60.7183238804354





NÚMERO DE ORDEN

56

POLÍGONOS A AUTORIZAR:

 CIE 9400000694/5

 CIE 9400000708/5

 CIE 9400008067/2


Superficie aprox.: 469,564.42 m2

Coordenadas geográficas: Latitud -53.7684955586749. Longitud -67.7412156749689



NÚMERO DE ORDEN
57

POLÍGONO A AUTORIZAR:

 CIE 9000000601/2

Superficie aprox.: 34,512.98 m2

Coordenadas geográficas: Latitud -27.3420019020753. Longitud -65.5824582415639



República Argentina - Poder Ejecutivo Nacional
AÑO DE LA DEFENSA DE LA VIDA, LA LIBERTAD Y LA PROPIEDAD

Hoja Adicional de Firmas
Informe gráfico

Número:

Referencia: ANEXO - LISTADO DE INMUEBLES DEL ESTADO NACIONAL

El documento fue importado por el sistema GEDO con un total de 59 pagina/s.