



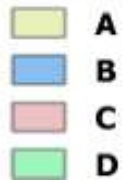
Municipio
Bahía
Blanca

Sistema de Medido y Pago

REDUCCIÓN DE SUPERFICIE

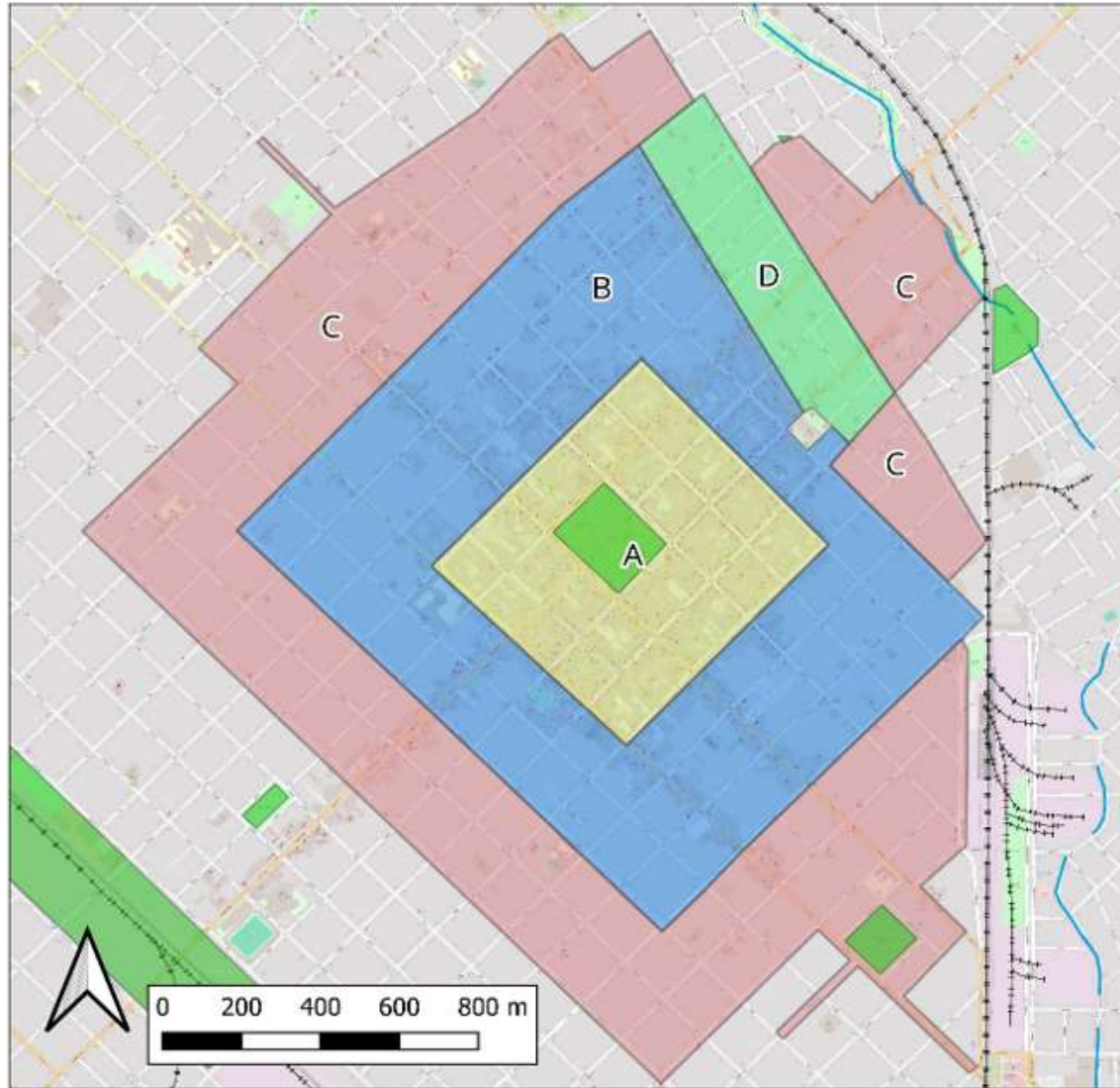
SISTEMA ACTUAL DE PARQUÍMETRO

Zonas parquímetro



Superficies: [Ha]

Zona A: 51
Zona B: 139
Zona C: 181
Zona D: 20

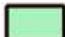





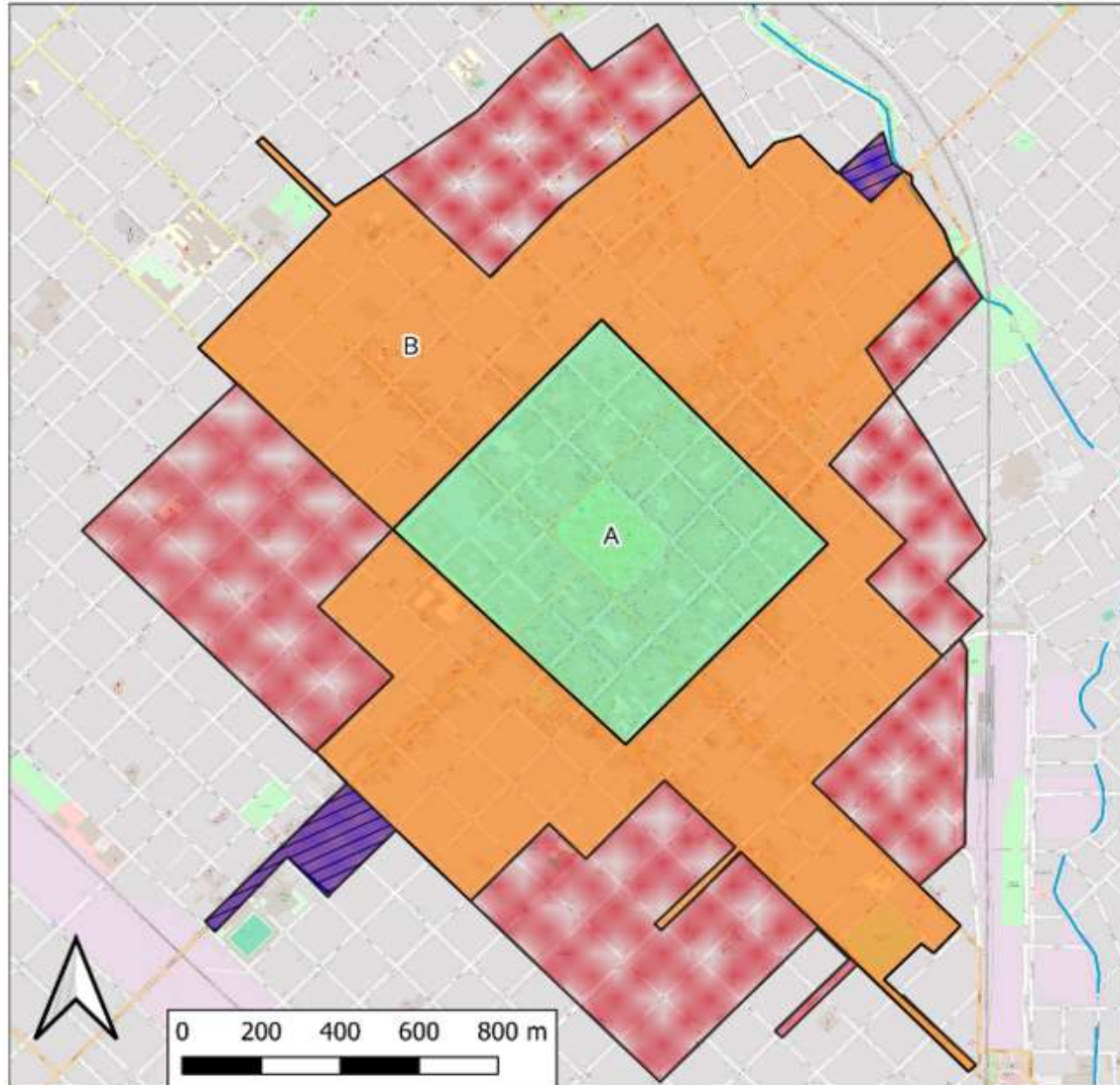
- ▶ Sistema dividido en 4 zonas
- ▶ Horario de 8:00 hs a 18:00 hs de lunes a viernes
- ▶ Recorridos extensos para el control

**AREA TOTAL DEL SISTEMA:
391 Ha**

PROYECTO DE PARQUÍMETRO

Extensión parqueímetro

-  Zona A: 62 Ha
-  Zona B: 207 Ha
-  Zona a agregar: 6 Ha
-  Zona a sacar: 128 Ha



PROPUESTA

- ▶ Extensión de la Zona A: hasta las calles 19 de mayo – Gorriti
- ▶ Reducción de las Zonas B y C en zonas residenciales. 128 Ha
- ▶ Unificación de zonas: únicamente Zona A y B.
- ▶ Extensión con orientación en ejes comerciales: orientados en sentido NO-SE y NE-SO

AREA TOTAL DEL SISTEMA:
269 Ha

NUEVO ESQUEMA TARIFARIO PROPUESTA

- ▶ Implementación de nuevo valor de referencia:

“Unidad Horaria de Estacionamiento – UHE “

Valor del UHE = 1,25 del boleto de tarifa plana del colectivo

Esquema Tarifario:

Para la zona “A”:

De 0 a 60 minutos: 1 UHE

De 60 a 120 minutos: 2 UHE

De 120 minutos en adelante: 3 UHE

Para la zona “B”:

De 0 a 60 minutos: 0,60 de UHE

De 60 a 120 minutos: 0,80 de UHE

De 120 minutos en adelante: 1,20 de UHE

UHE = \$994

► Cuadro Tarifario

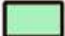

UHE = \$994

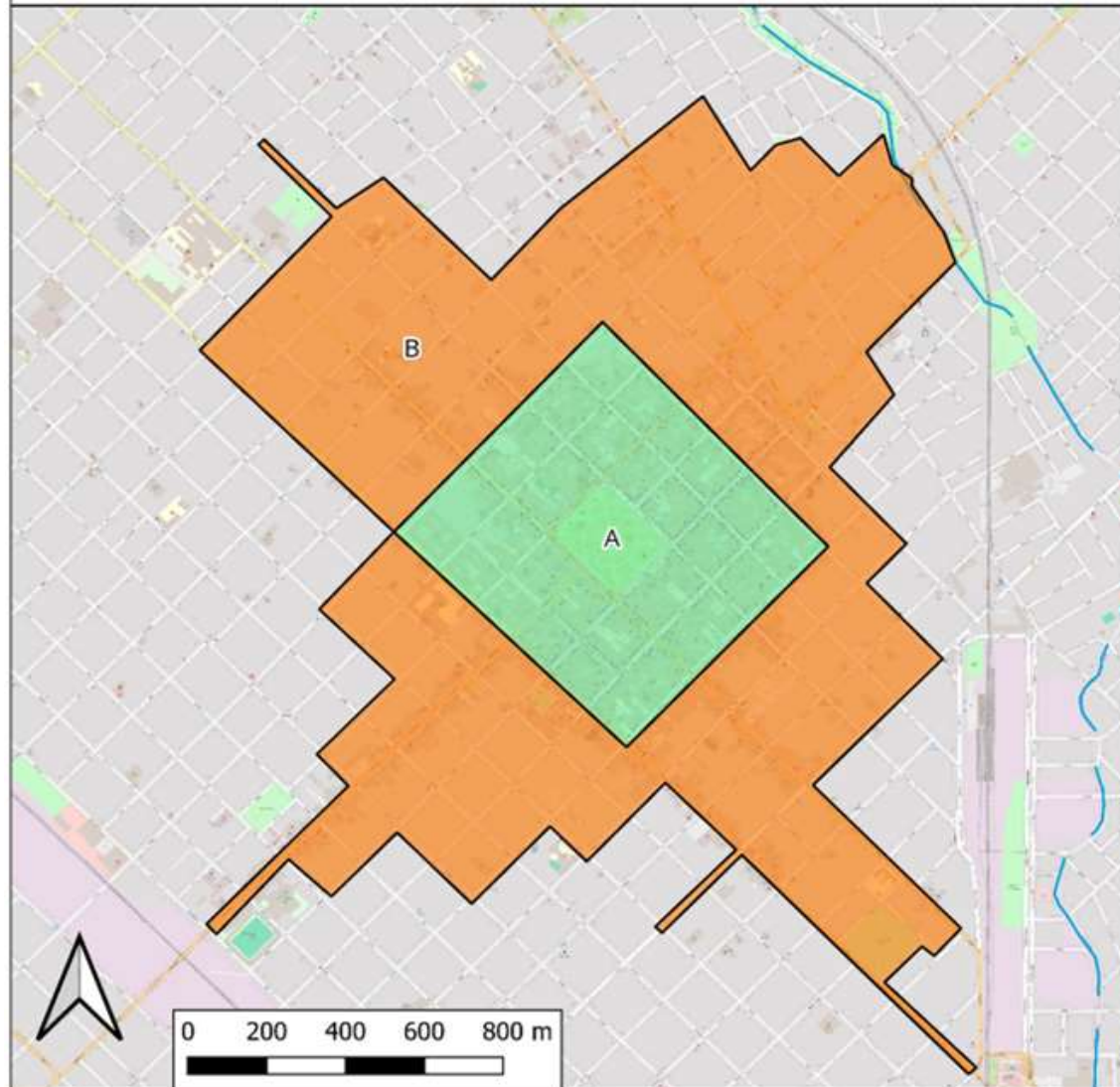
Zona	Hora	Tarifa Propuesta
A	1º	\$ 994.-
	2º	\$ 1988.-
	3º +	\$ 2982.-
B	1º	\$ 596.-
	2º	\$ 795.-
	3º+	\$ 1193.-

RESULTADO PROPUESTA

La superficie final responde a una lógica comercial

Extensión parquímetro

-  Zona A: 62 Ha
-  Zona B: 207 Ha



- ▶ Sistema dividido en 2 zonas
- ▶ Horario de lunes a viernes de 8:00 hs a 20:00 hs y sábados de 9:00 hs a 13:00 hs
- ▶ Nuevo esquema tarifario

**AREA TOTAL DEL SISTEMA:
269 Ha**