

BAHÍA BLANCA (Rep. Argentina). - Hospital Municipal.

# Hospital Municipal Dr. Leónidas Lucero



Puesta en Valor de la Fachada Patrimonial

# Propuesta en tres etapas. 2023

- **Etapa nro. 1:** comprende: la reparación de la cubierta de tejas de zinc, canaletas y cargas.
- Cambio de canaletas internas sobre el frente izquierdo de la fachada patrimonial.
- Cambio de chapas de cubierta (solo acanaladas).
- Reparación de soporte, colocación de aislación térmica y reposición de tejas de chapa romboidal en cúpula, enderezado de cumbrera metálica de la cúpula, pintura exterior de tejas y cumbrera.

**ETAPA N°1 EN EJECUCIÓN.**





- **Etapa nro. 2:** comprende revoques, ornatos, cornisas y zócalos de la fachada del tramo central.
- Lavado a vapor de los paramentos y todas las partes que componen la fachada (a excepción de los zócalos).
- Retiro de las capas superpuestas de pintura, sellado de todas las fisuras existentes, reparación de revoques.
- Revestimiento de frente similar piedra.
- Almohadillado similar ladrillo visto en material (blanco y rojo ladrillo)
- Reparación y ventilación del Zócalo similar piedra.

ACTUALIDAD



# ACTUALIDAD

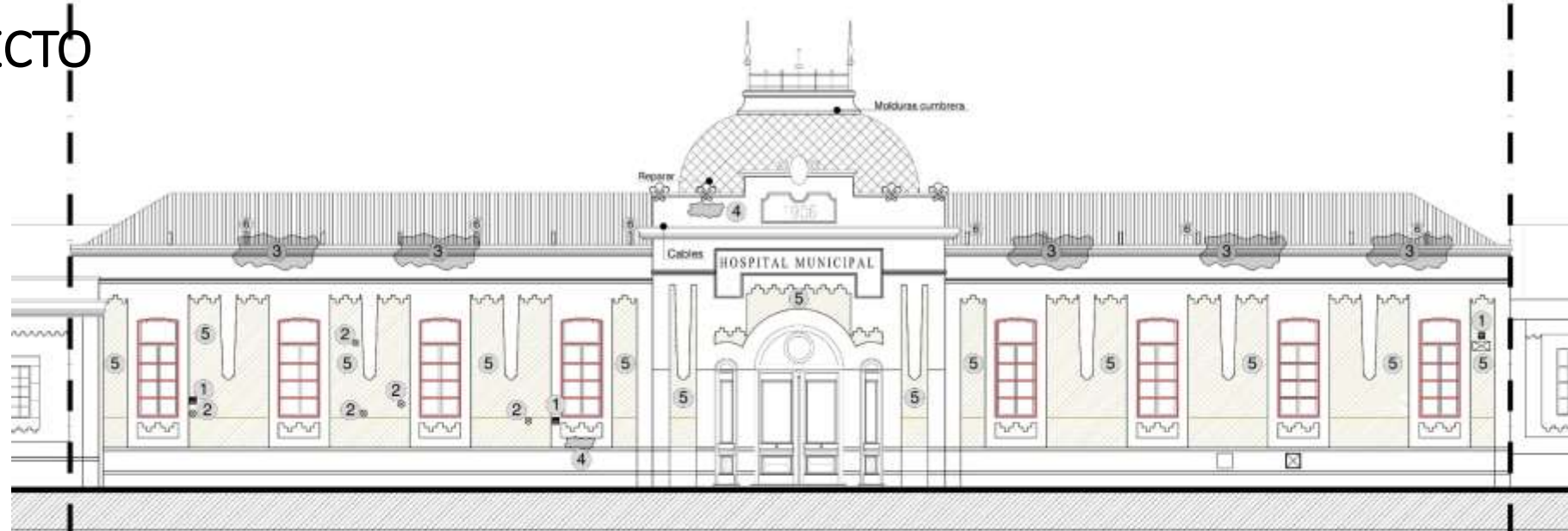


PROYECTO

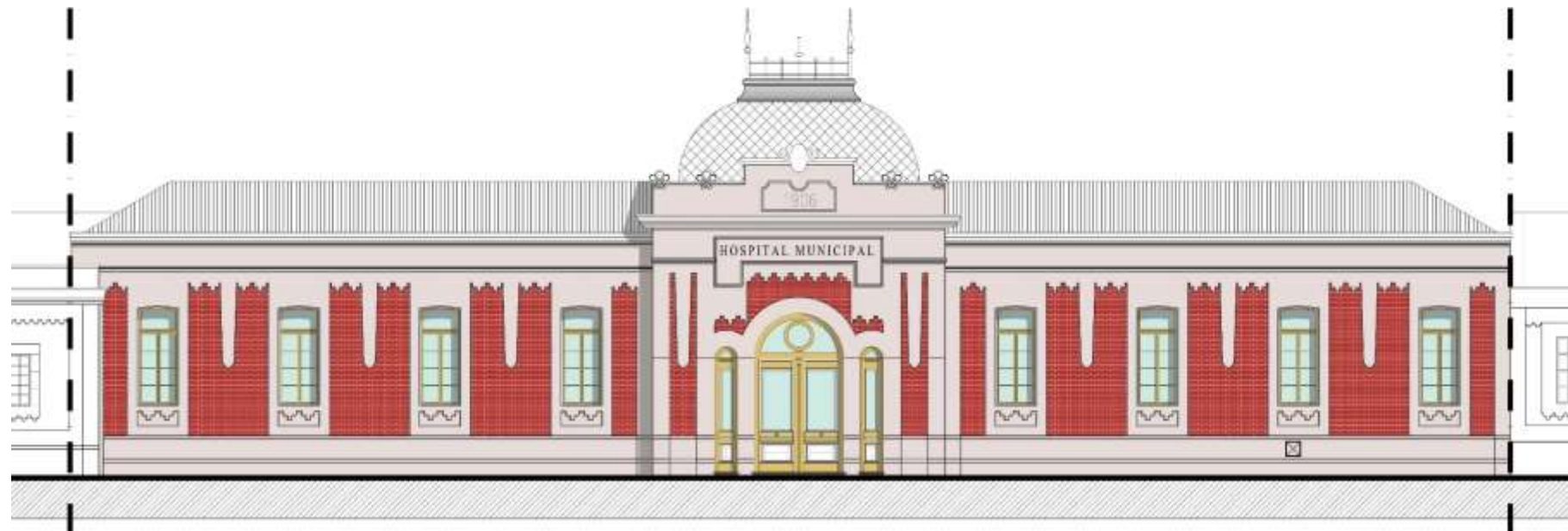




# PROYECTO



## FRENTE PATRIMONIAL



- **Etapa nro. 3:**

Ensanche de vereda (alineada con la línea de cordón en calle Estomba desde Charlone hasta Bravard) con reja sobre la cuneta existente, nuevo cordón y bancos urbanos fijos destacando la fachada patrimonial.

